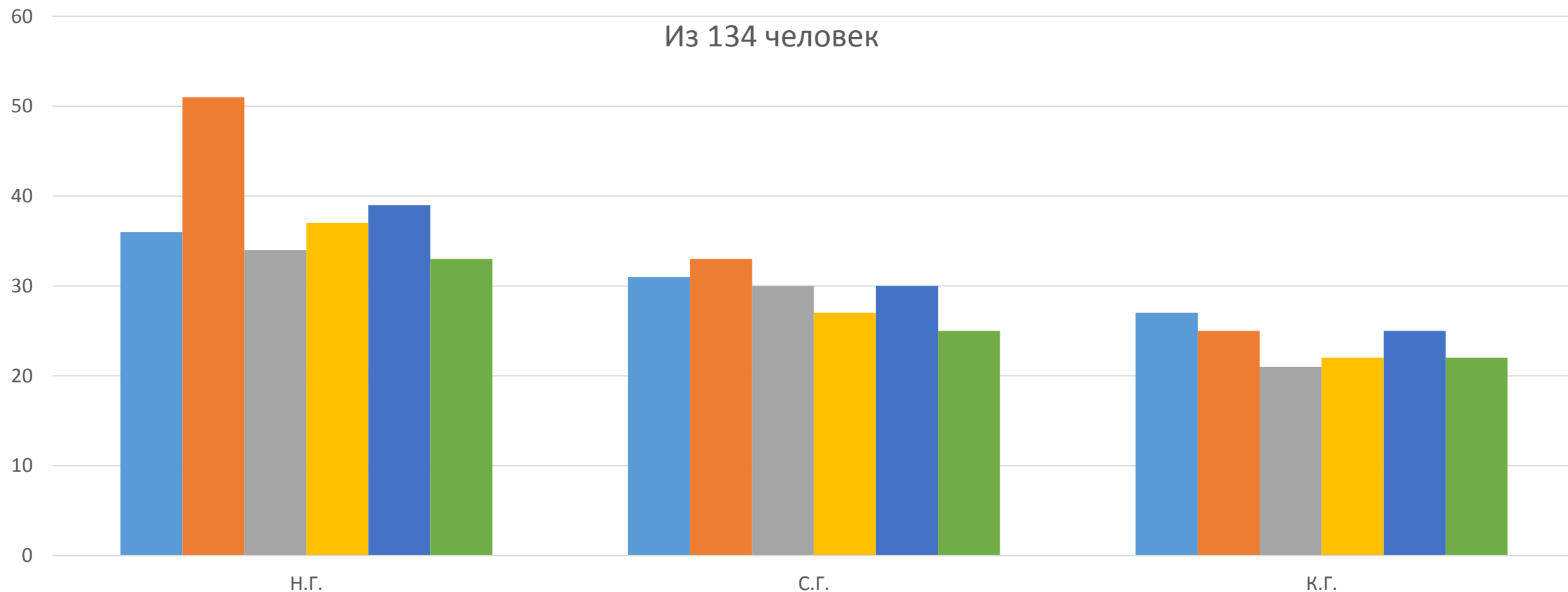


Отчет о работе учителя-логопеда за 2021-2022 учебный год.



Диагностические параметры речи детей

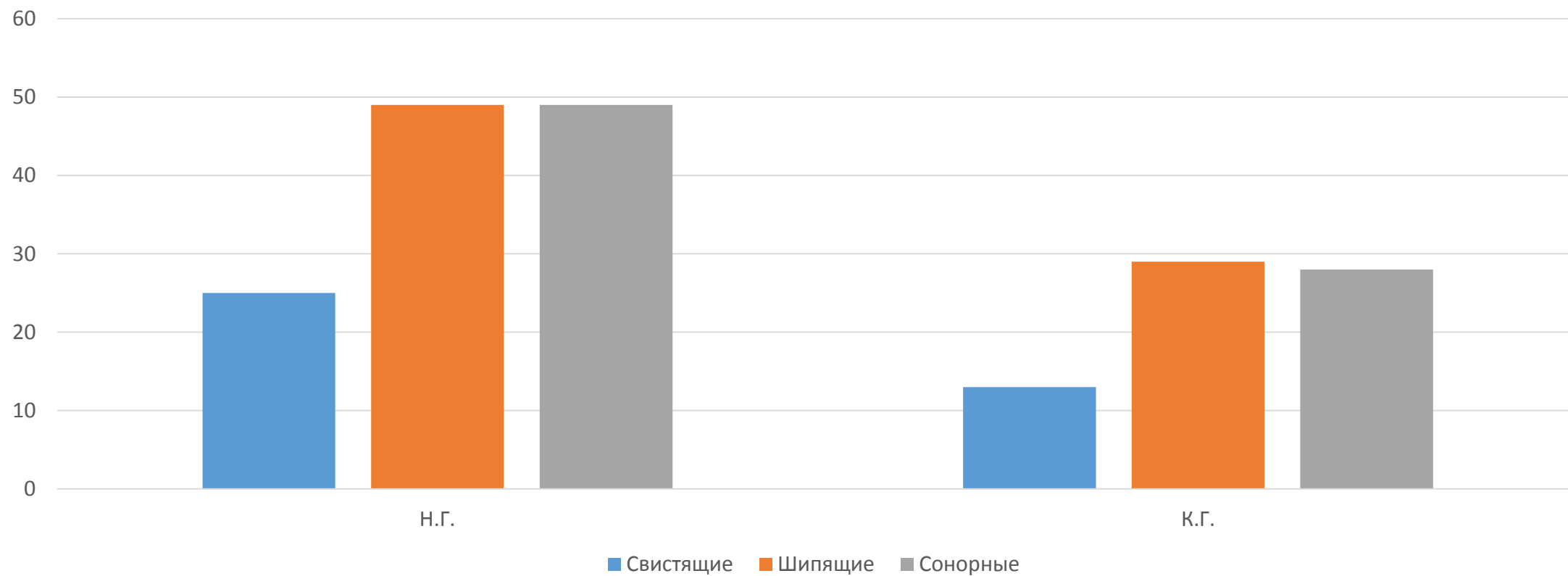
Из 134 человек



■ фонематическое восприятие ■ Звукопроизношение ■ Словарный запас ■ Грамматический строй речи ■ Связная речь ■ Слоговая структура слова

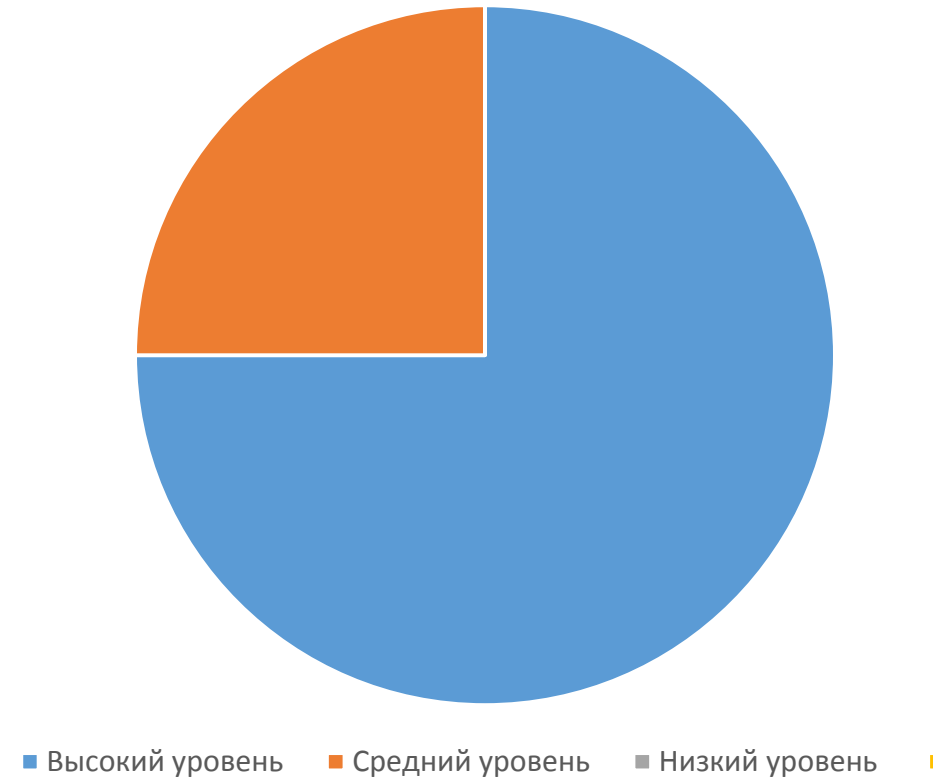
Звукопроизношение %

Из 115 человек



Анкетирование родителей (уровень удовлетворенности)

В процентах



Сфера логопедической деятельности

- Индивидуальные занятия
- Подгрупповые занятия
- Обучение грамоте (подготовительная группа)
- Логопедическая ритмика (средняя, вторая младшая, младшая группы)
- Подготовка детей к праздникам
- Совместные мероприятия с инструктором по физической культуре
- Консультации